

Christian TUAL « *Territoires inespérés* »

Exposition du 29 octobre au 19 novembre 2011 inclus tous les jours de 15h à 19h30

Vernissage vendredi 28 octobre à partir de 19 heures

Né en 1950, Christian TUAL, à la fois artiste peintre et animateur d'ateliers et de stages d'expression picturale, anime régulièrement des sessions de peinture et de créativité tant à Paris qu'à la chapelle Matisse de Vence.

Ayant longtemps vécu à Saint Malo, il est imprégné et marqué par la puissance des éléments, l'invitation au voyage face à la mer, les lumières magiques de la côte d'émeraude. Très jeune, il éprouve une attirance pour la littérature et la poésie, puis pour la photographie, la musique, les arts plastiques. Il sent alors intuitivement que sa quête du sens de l'existence passe par l'Art.

Aujourd'hui, il privilégie l'acrylique sur toile ou les gouaches sur papier. Sa recherche l'a conduit à abandonner toute forme de représentation pour finir par utiliser le langage pur des formes et des couleurs, beaucoup plus apte à traduire sa quête de Lumière et de riches textures.

Cette peinture nous emmène dans les profondeurs de la matière à la rencontre de contrées intérieures qui nous révèlent des sentiers inconnus. Elle nous porte non plus à la périphérie mais au cœur de toutes choses. L'artiste nous propose des paysages abstraits, des espaces où s'interpénètrent les éléments qui célèbrent une nature originelle, véritables invitations au voyage. Surgie de lieux secrets, mystérieux et profonds, sa peinture nous propose des messages d'espoir et de lumière.

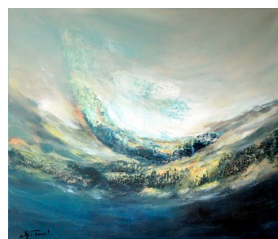
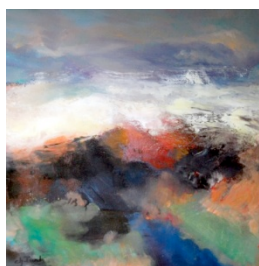
« Parfois la vie nous emporte sur des sentiers inattendus et détournés qui n'ont rien à voir avec ce que nous avons initialement prévu ou projeté. On peut toujours essayer de résister et s'efforcer d'imposer sa volonté propre, on peut aussi écouter cette invitation de la vie à lâcher prise et à se laisser entraîner vers des horizons impossibles à appréhender par la raison qui nous ouvrent sur des espaces insoupçonnés...

Il en va de même pour le peintre confronté sans cesse à ce choix de la raison et du "vouloir tout maîtriser par la technique", ou du lâcher prise et de l'aventure du geste qui conduit la main vers ces "territoires inespérés". "Inespérés" parce qu'inattendus, surprenants, parfois déroutants et déconcertants parce qu'ils nous emmènent "ailleurs" et parfois même à l'opposé de ce que nous envisagions. Mais, au final, quelles routes s'ouvrent à nos regards déroutés !

Telle est l'aventure qui s'est offerte à moi, dans ma recherche et mon travail pictural de ces dernières années. Les éléments bruts des origines : les roches, la pierre, la lave et le feu, les nuées, la glace et la neige, les vents violents parfois déchaînés, la mer et l'étran... Aucune trace humaine mais des territoires traversés par les grands rythmes et les cycles éternels de la vie. Un monde au-delà du visible qui nous renvoie aux origines ! C'est aussi l'interpénétration des éléments, air, terre, eau et feu, les grands cycles et les rythmes essentiels de la nature. Ce sont ces mêmes élans qui m'habitent, m'appellent et me traversent pour tenter d'exprimer un besoin de pureté et d'authenticité, un retour vers les origines et le respect des lois du Vivant dont nous nous sommes coupés.

« Voilà pourquoi, mon art ne représente pas mais suggère au travers de signes et de moyens plastiques et tente de faire sentir ces forces invisibles qui nous régissent et qui nous meuvent! » Erquy, juillet 2011 Christian TUAL

Conférence par Christian Tual : mardi 15 novembre à 18h30 : «L'affirmation et la suggestion dans l'espace pictural» *Si l'on se réfère à la peinture chinoise, la suggestion (le vide) est plus importante que l'affirmation (le plein). Durant cette conférence, l'artiste développera cette thématique essentielle.*



Galerie Bansard 26, avenue de La Bourdonnais Paris 7

01 45 56 12 11 / 06 64 41 33 55 aegb@noos.fr www.galerie-bansard.org

<https://picasaweb.google.com/christian.tual/TerritoiresInesperesChristianTual?authuser=0&authkey=Gv1sRgCIL0kZWHiqDiLQ&feat=directlink>